



INSEEC

SCHOOL OF BUSINESS & ECONOMICS

PARIS • BORDEAUX • LYON • LONDON • SAN FRANCISCO



DEEP EDUCATION

INSEEC-BS.COM

TAXE D'APPRENTISSAGE 2019

INSEEC SCHOOL OF BUSINESS & ECONOMICS L'ÉCOLE DE LA DEEP EDUCATION !

Née à Bordeaux en 1975, INSEEC School of Business & Economics s'est développée en 40 ans en une Institution privée d'enseignement supérieur et de recherche interdisciplinaire, implantée dans 4 villes en France et 5 campus à l'étranger : INSEEC U.

Le programme Grande Ecole aujourd'hui proposé à Paris, Bordeaux et Lyon, délivre le Grade de Master (Bac +5) et est accrédité AMBA.

L'INSEEC School of Business & Economics est membre de la Conférence des grandes écoles, du Chapitre des Écoles de Management et de l'UGEI.



Sa mission

Accompagner l'émergence de futurs responsables dotés d'une solide culture pluridisciplinaire, capables de réfléchir, décider, argumenter et porter des projets qui contribueront à configurer leur avenir en cohérence avec le système de valeurs qu'ils auront choisi.

Apprendre à penser : anticiper l'Évolution du monde et construire l'avenir

Apprendre à apprendre : un métier aujourd'hui, des métiers toute la vie

Dès septembre 2019, un nouveau cursus verra le jour, articulé autour de 5 piliers pédagogiques :

- Business, Humanités et Sociétés
- Méthode, Pensée critique, Management
- Organisation, Culture, Identité, Altérité
- Entreprendre, Conduire le changement
- Contexte de la décision, Compétences et Pratiques professionnelles

Un cursus en 3 étapes : penser / délibérer / décider

La première année est celle de l'approfondissement et de l'élargissement des savoirs fondamentaux. Son objectif est d'apprendre la prise de recul, l'appréhension de la complexité au service de la compréhension du monde des entreprises et de la pratique du management. Elle fait une large part aux 4 premiers piliers, le cinquième étant centré sur le contexte de la décision.

La deuxième année s'inscrit dans la continuité de cette démarche mais s'ouvre aux contenus techniques et professionnalisants. Elle est marquée par un semestre obligatoire à l'étranger.

Le planning de la troisième année est celui de la formation d'un cadre en activité avec des semaines de cours intensives au service d'expériences professionnelles : les séminaires d'enseignements sont conçus pour aider à faire avancer les projets des étudiants, projets qui seront soutenus en fin de cursus lors d'un grand Oral.

Les atouts d'INSEEC U.

• L'expérience internationale

Forte d'un réseau de plus 180 universités partenaires dans 40 pays et de campus au cœur de Londres et San Francisco, l'INSEEC School of Business & Economics permet à ses étudiants d'acquérir une expérience significative et valorisante à l'étranger.

• Le parcours en alternance

L'INSEEC School of Business & Economics bénéficie d'une longue expérience de l'alternance en apprentissage, contrat pro, ou stage alterné et d'un solide réseau d'entreprises en France comme à l'étranger. Cette formule permet de se forger une première expérience professionnelle fondamentale pour se préparer à l'entrée sur le marché de l'emploi.

• Un centre de recherche dynamique et performant

A travers son corps d'enseignants-chercheurs, INSEEC U. contribue à l'élaboration et à la diffusion des savoirs. Les étudiants d'INSEEC School of Business & Economics bénéficient de cette expertise-recherche dans les enseignements de méthodologie, l'exercice d'une pensée critique et le regard prospectif qui leur est offert.



LES ENTREPRISES NOUS FONT CONFIANCE

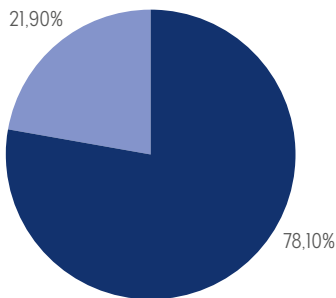
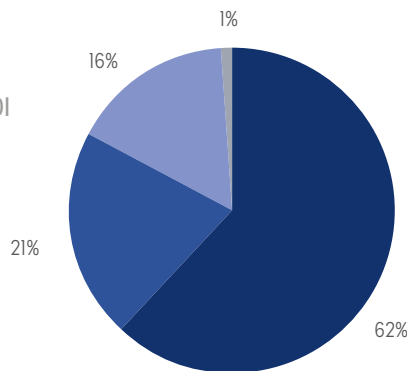


Et bien d'autres...

Situation de nos jeunes diplômés

DUREE DE RECHERCHE DU PREMIER EMPLOI

- Emploi trouvé avant l'obtention du diplôme
- Moins de 2 mois après l'obtention du diplôme
- Entre 2 mois et 6 mois après l'obtention du diplôme
- Plus de 6 mois après l'obtention du diplôme



LEUR STATUT EN ENTREPRISE

- Cadre
- Autre

Quelques chiffres

180 accords internationaux

4 mois de semestre académique à l'étranger

22 000 anciens élèves

6 incubateurs dont celui de Berkeley, au cœur de la Silicon Valley

25 000 étudiants au sein d'INSEEC U.

CONTRIBUTION AUX PROJETS 2019 GRÂCE À LA TAXE D'APPRENTISSAGE

- Refonte de la maquette pédagogique
- Recrutement d'enseignants-chercheurs internationaux
- Transformation Digitale
- Développement des collaborations école-entreprises

FAITES APPEL À NOS CAREER CENTERS POUR VOS BESOINS EN MATIÈRE DE RECRUTEMENT DE STAGIAIRES, ALTERNANTS OU JEUNES DIPLOMÉS

INSEEC School of Business & Economics
27 avenue Claude Vellefaux 75010 PARIS

Service des Stages :

Amandine BAILLET - 01 53 38 84 32
abaillet@inseec.com

Service apprentissage et alternance :

Marina GALDERISI - 01 42 09 89 50
mgalderisi@inseec.com

INSEEC School of Business & Economics
Hangar 19, Quai de Bacalan
33070 BORDEAUX CEDEX

Leslie RIVALLAN - 05 56 00 73 71
lrivallan@inseec.com

INSEEC School of Business & Economics
25 Rue de l'Université 69007 LYON

Jade CARDON - 04 78 29 77 38
jcardon@inseec.com

GRÂCE À LA TAXE D'APPRENTISSAGE VERSÉE PAR VOTRE ENTREPRISE PARTICIPEZ A LA FORMATION DE NOS JEUNES ET À LA QUALITÉ DE NOTRE ENSEIGNEMENT !

La Taxe d'Apprentissage a été créée pour soutenir le financement et les dépenses des formations technologiques, professionnelles et de l'apprentissage. **Le seul impôt dont les entreprises peuvent choisir librement une partie des bénéficiaires !**

Les fonds perçus chaque année, grâce aux attributions de nos entreprises bienfaitrices, **contribuent à garantir l'excellence académique de notre enseignement et participent, entre autres :**

- À la transformation digitale de nos méthodes d'enseignement
- À l'ouverture de nouveaux programmes
- Au recrutement de nouveaux intervenants et professeurs
- À l'accompagnement de projets entrepreneuriaux

Vous êtes parent, diplômé de notre réseau, entreprise accueillant un ou plusieurs alternants issus d'INSEEC School of Business & Economics, fournisseur de l'école... Soyez les ambassadeurs de la réussite de nos futurs diplômés !

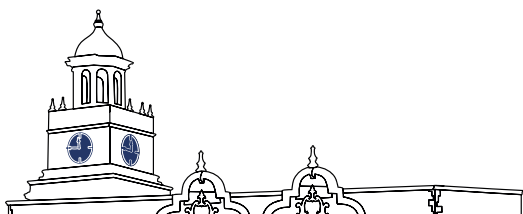
En faire bénéficier notre formation

Nos écoles sont habilitées au titre du **Hors-Quota (barème) en Catégorie « B »**. Vous avez la possibilité de désigner 1 ou plusieurs de nos campus comme bénéficiaire(s) :

Etablissement	Adresse	N° UAI
INSEEC	27 avenue Claude Vellefaux 75010 Paris	0754500J
INSEEC	Hangar 19, Quai de Bacalan 33070 Bordeaux cedex	0332524P

Il suffit d'indiquer ces informations et le montant à reverser (ou 100%) sur le bordereau de l'OCTA choisi par l'entreprise pour nous en faire bénéficier.

L'ensemble des étudiants et des équipes de l'INSEEC School of Business & Economics vous remercient pour votre confiance !



INSEEC U.

Leader de l'enseignement supérieur privé en France

- 16 écoles
- 25 000 étudiants
- 4 Campus en France
- 5 Campus à l'étranger
- 6 incubateurs
- 345 chercheurs, experts et professeurs permanents

Comment les entreprises doivent-elles s'acquitter de cet impôt pour 2019 ?

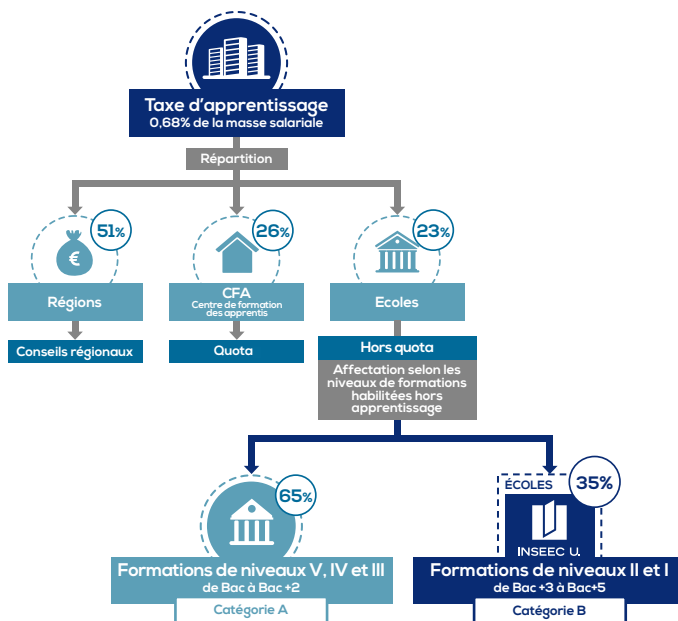
La taxe d'apprentissage est due par toute entreprise soumise à l'impôt sur le revenu ou sur les sociétés.

L'Etat délègue la collecte de cet impôt et la répartition des fonds à des **Organismes Collecteurs de la Taxe d'Apprentissage, appelés OCTA.**

Le paiement est calculé sur le montant des salaires bruts versés au cours de l'année civile (du 1^{er} janvier au 31 décembre 2018). L'assiette prise en compte est la même que celle retenue pour le calcul des cotisations sociales.

Les entreprises assujetties ont jusqu'au **1^{er} mars 2019** pour compléter un bordereau de versement et régler l'intégralité de cette redevance à l'OCTA de leur choix ou de leur branche.

Schéma de Répartition TA 2019



INSEEC

SCHOOL OF BUSINESS & ECONOMICS

PARIS • BORDEAUX • LYON • LONDON • SAN FRANCISCO

Nous sommes à votre disposition pour vous informer et vous accompagner.

Virginia MARTIN

Directrice des partenariats entreprises Taxe d'Apprentissage

43 Quai de Grenelle

75015 Paris

Tel : +33 (0)1 53 92 03 41

Email : taxe-apprentissage@inseec.com